



# CHEF TO CHEF

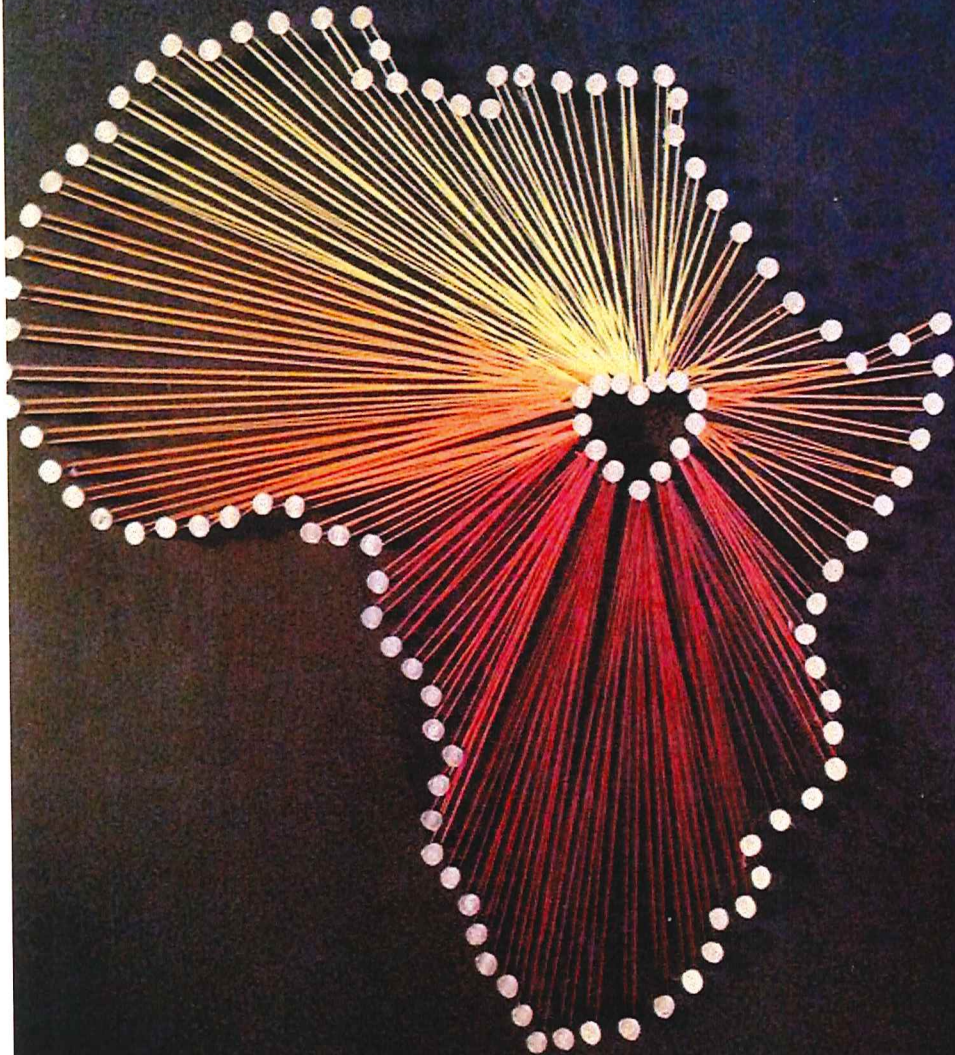
CHEFS CON YARANI Y KIMLEA

HARAMBEE



TODOS JUNTOS POR ÁFRICA

# HARAMBEE



Es la expresión que se usa en África cuando un proyecto necesita la ayuda de todos.

Desde su nacimiento, en 2002, Harambee ha colaborado en la puesta en marcha de **56 proyectos** en 18 países del África subsahariana.

Se han financiado programas educativos, sanitarios, asistenciales y de sensibilización **llevados a cabo por africanos comprometidos** con el desarrollo de sus propios países.

# POR QUÉ LA MUJER



- Más del 50% de los niños africanos están sin escolarizar pero, en las chicas, la cifra supera el 80%.
- En África las mujeres constituyen el sector más vulnerable de la población.
- Aunque su formación no se valora, el papel de la mujer en África es esencial: de la mujer depende toda la familia

La mayoría de los proyectos educativos que apoya Harambee están dirigidos a la formación de las mujeres

# YARANI

Este Centro de formación profesional para la mujer nace en 1992  
COSTA DE MARFIL

## OFRECE:

capacitar profesionalmente a chicas jóvenes y mujeres de ambientes desfavorecidos.

- Formación básica que asegure el acceso al mercado laboral (leer, escribir, contabilidad básica, etc).
- Estudios primarios
- Capacitación en las áreas de hostelería y sanidad para 110 alumnas

Se han beneficiado desde su creación.

**+5.000**  
mujeres





**KIMLEA**

**NACE EN OCTUBRE DE 1990 EN KENIA**  
en el distrito de Liburu (Nairobi).

**-Escuela Primaria y Secundaria**

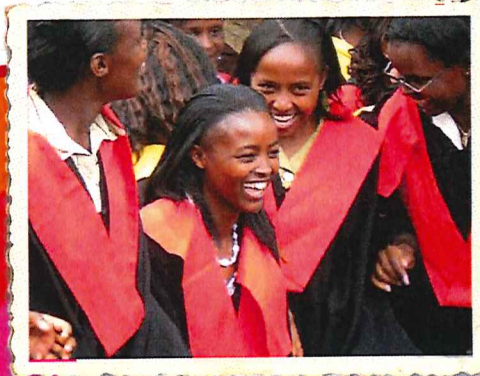
**-Capacitación profesional:** cursos que favorecen el autoempleo. Kimlea cuenta, desde 2010, con una **Escuela de Hostelería** en la que ya se han formado 460 mujeres

# OFRECE:

alternativas a las mujeres del medio rural que no tienen acceso a la educación y que, con frecuencia, acaban siendo víctimas de la explotación.

Se han beneficiado desde su creación.

**+ 2.000**  
mujeres



# ¿CUÁNTO NECESITAN?

1,540 €/año

Total: 4,620 €

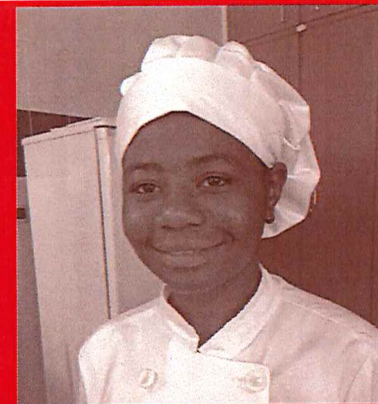
- Periodo de duración de los estudios: 3 años
- Escolarización: 40 €/mes (11 meses/año)
- Pensión (manutención y necesidades básicas): 100 €/mes (11 meses/año)



# ¿QUIÉNES SON ELLAS?



Marie Catherine  
AKASSA AHOOU



Marie Chantal



Alice  
MBUGUA



Monica  
WANJIRU



Salome  
W. NGUGI



Anne  
WAITHERA



Leontine  
KOUAKOU



Ana Rachelle  
BOUA



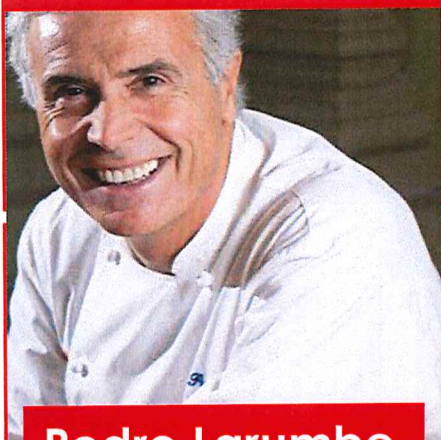
Micheline  
KOUADIO

Curso 2015-2016



# ¿QUIENES SON LOS CHEFS?

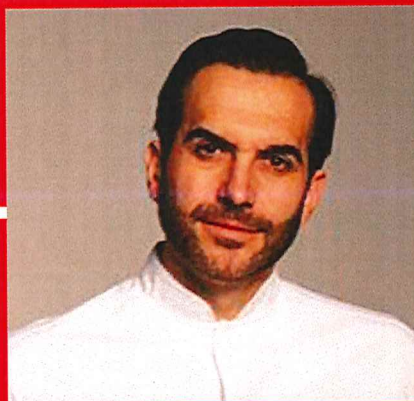
Luis Bartolomé  
NH Hoteles



Pedro Larumbe  
Grupo Larumbe



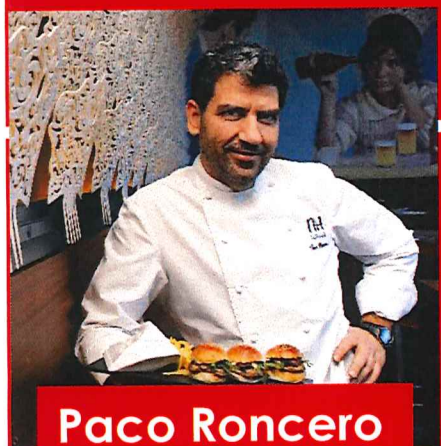
Ismael Paredes  
Grupo Lezama



Mario Sandoval  
Restaurante Coque



Adolfo Muñoz  
Palacio de Cibeles



Paco Roncero  
NH Collection



Oscar Velasco  
Santceloni



Jesús Almagro  
Piñera



María Marte  
Club Allard





El proyecto tiene como objetivo *Recaudar Fondos* y está dirigido a aquellos que quieran colaborar siendo *Padrinos de Estudios* de una estudiante de Hostelería de Costa de Marfil o Kenia.

# ¿CÓMO

lo haríamos?

El Chef creará un plato *inspirado en la alumna* que apadrine. Harambee hará un vídeo del chef preparando el plato y presentando a su alumna.

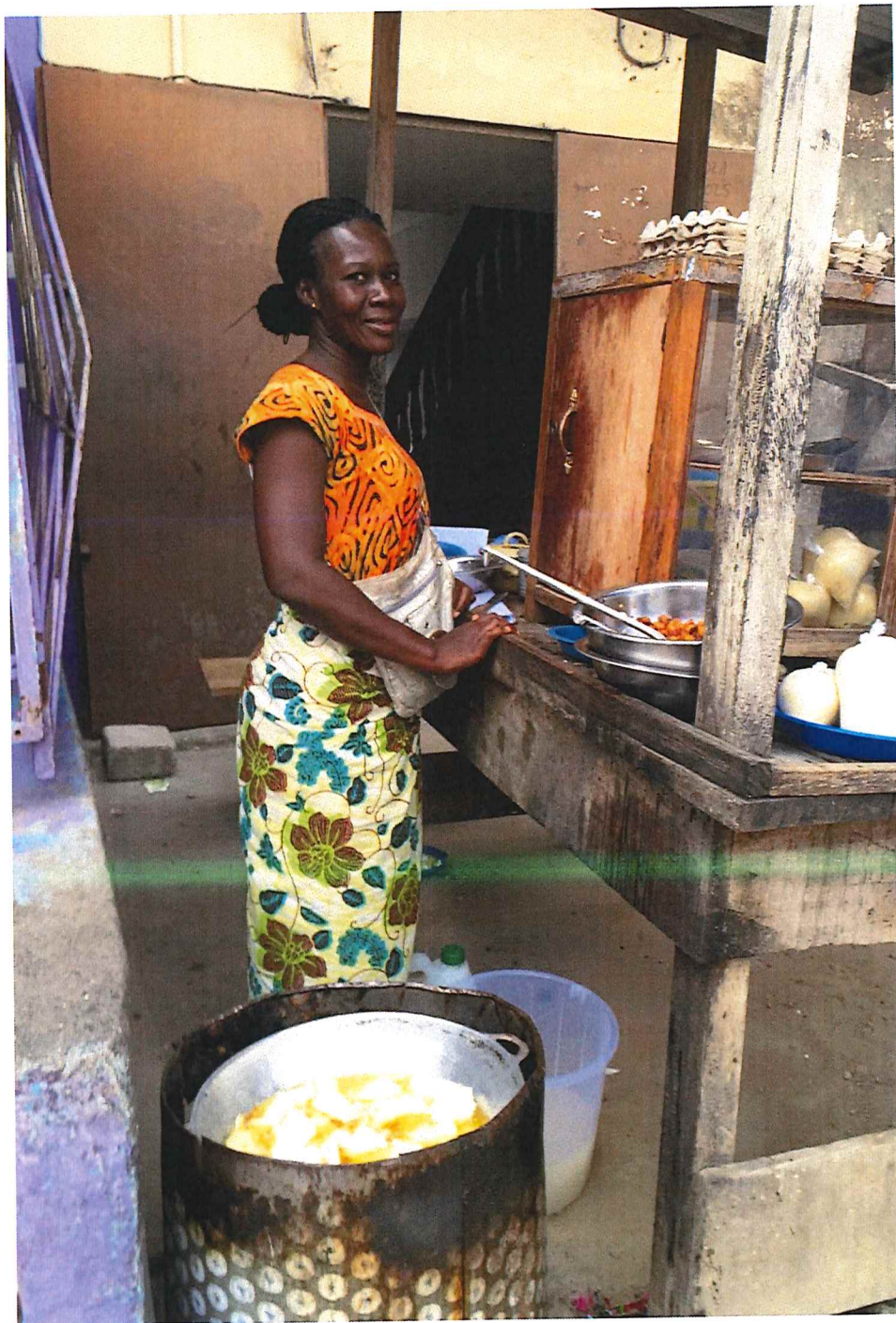
Los derechos del plato pertenecen al autor y Harambee España no tiene inconveniente en que se añada a la carta habitual de su restaurante.



# ¿CÓMO lo haríamos?

Con el material elaborado (vídeos, fotos, información sobre el plato ideado, etc) y el patrocinio del chef, Harambee pondrá en marcha una campaña de **crowdfunding** durante dos meses, para conseguir las becas de las estudiantes.

La campaña se llevará a cabo en la web de **Harambee** y se difundirá en RR.SS. a través de la cuenta **@Harambee\_es**

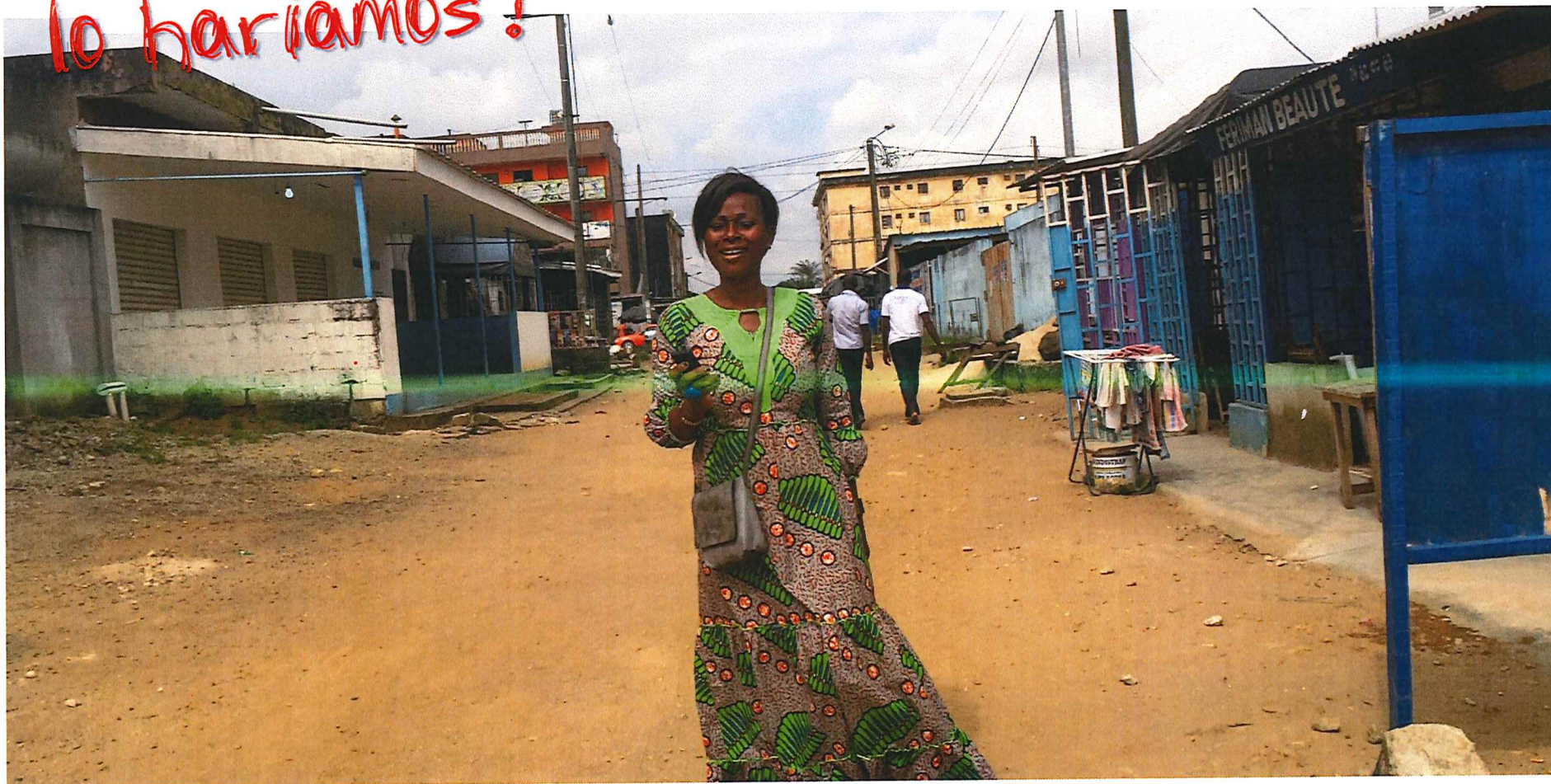


# ¿CÓMO

lo haríamos?

El proyecto finalizará con la celebración de un cóctel benéfico en favor de Harambee.

En este cóctel los chefs mostrarán los platos que han creado inspirándose en sus "ahijadas" africanas.



# CAMPAÑA DE COMUNICACIÓN





**GRACIAS**

**H A R A M B E E**



ALL TOGETHER FOR AFRICA